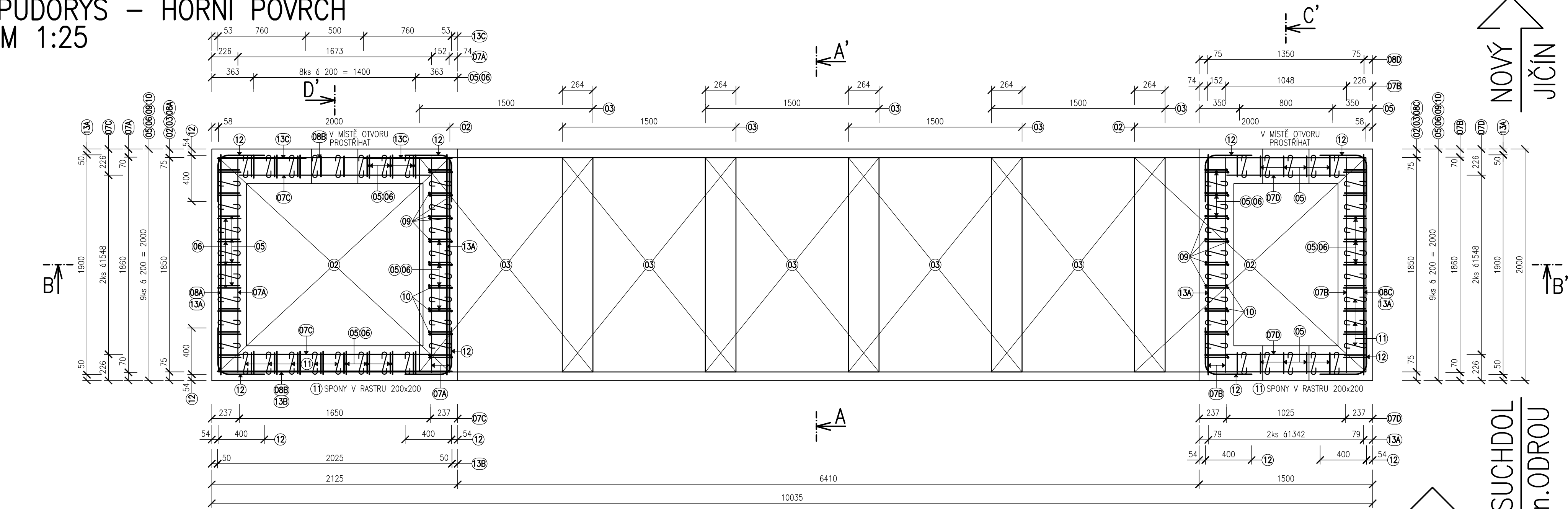
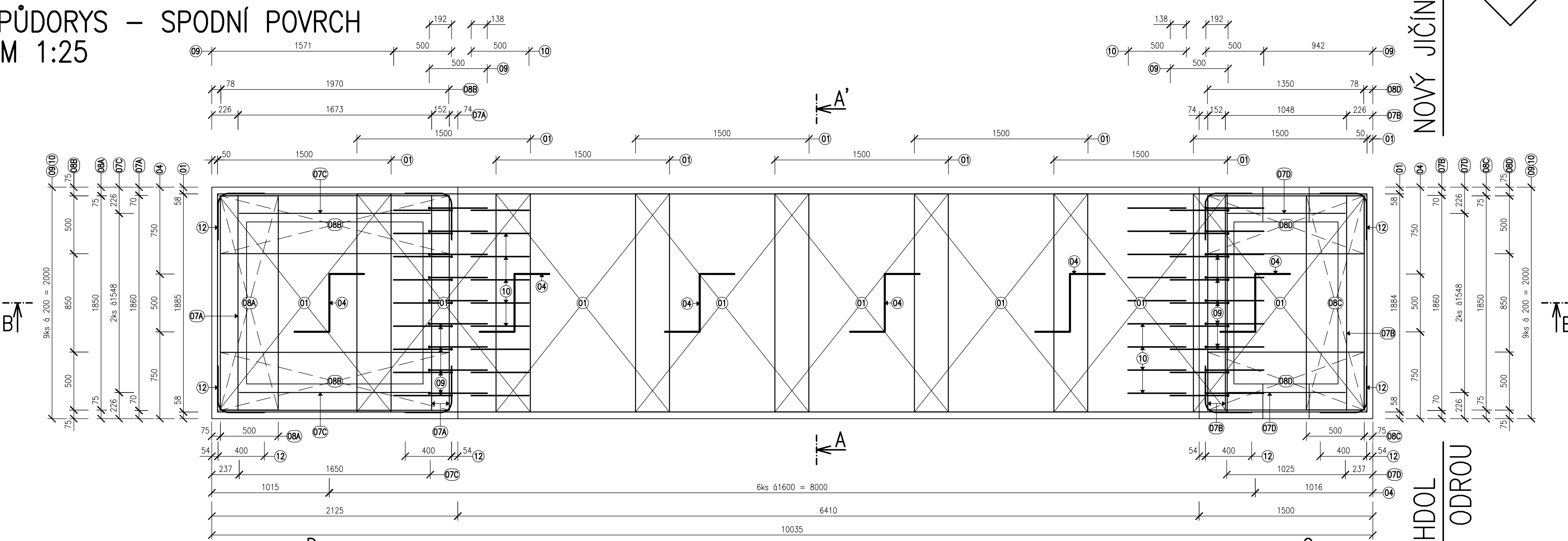


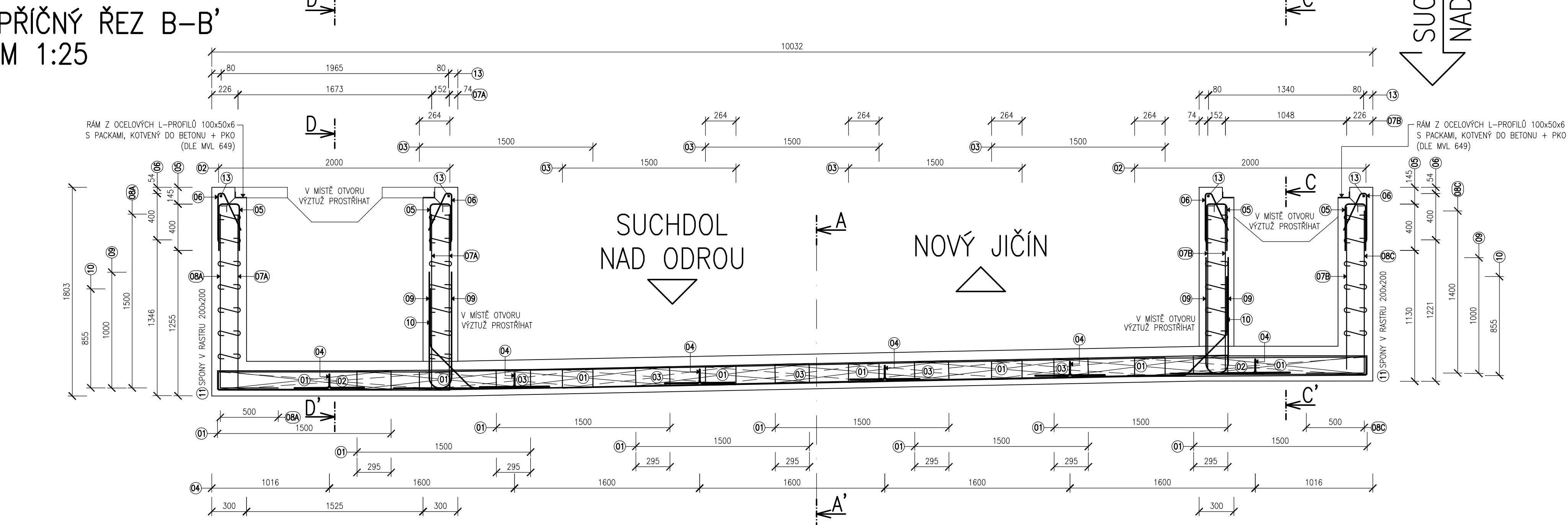
NOVÝ STAV – VÝKRES VÝZTUŽE  
PŮDORYS – HORNÍ POVRCH  
M 1:25



PŮDORYS – SPODNÍ POVRCH  
M 1:25



PŘÍČNÝ ŘEZ B-B'  
M 1:25



PODÉLNÝ ŘEZ A-A'  
M 1:25



ŘEZ JÍMKOU NA VÝTOKU D-D'  
M 1:25



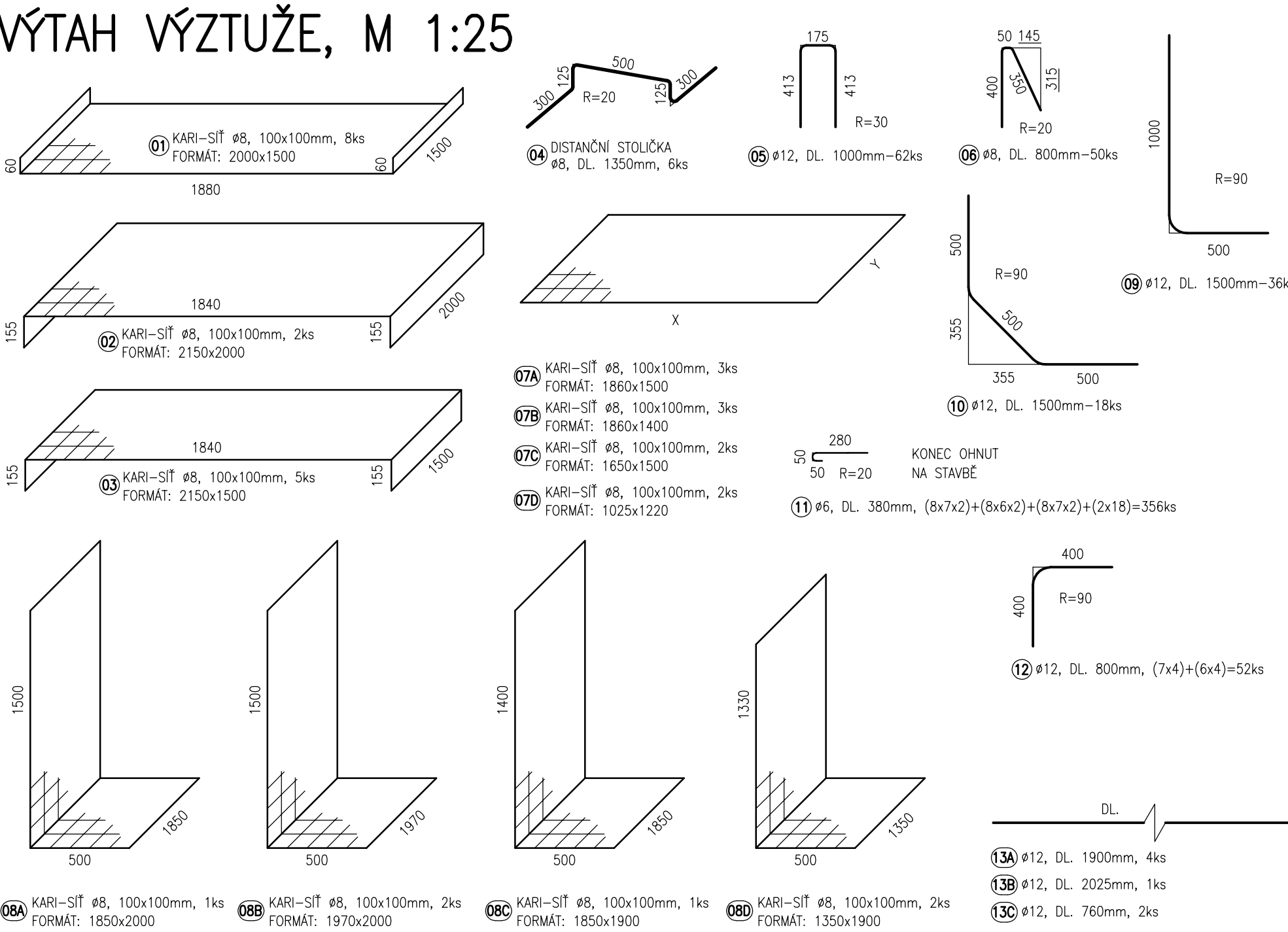
ŘEZ JÍMKOU NA VTOKU C-C'  
M 1:25

## VÝPIS VÝZTUŽE

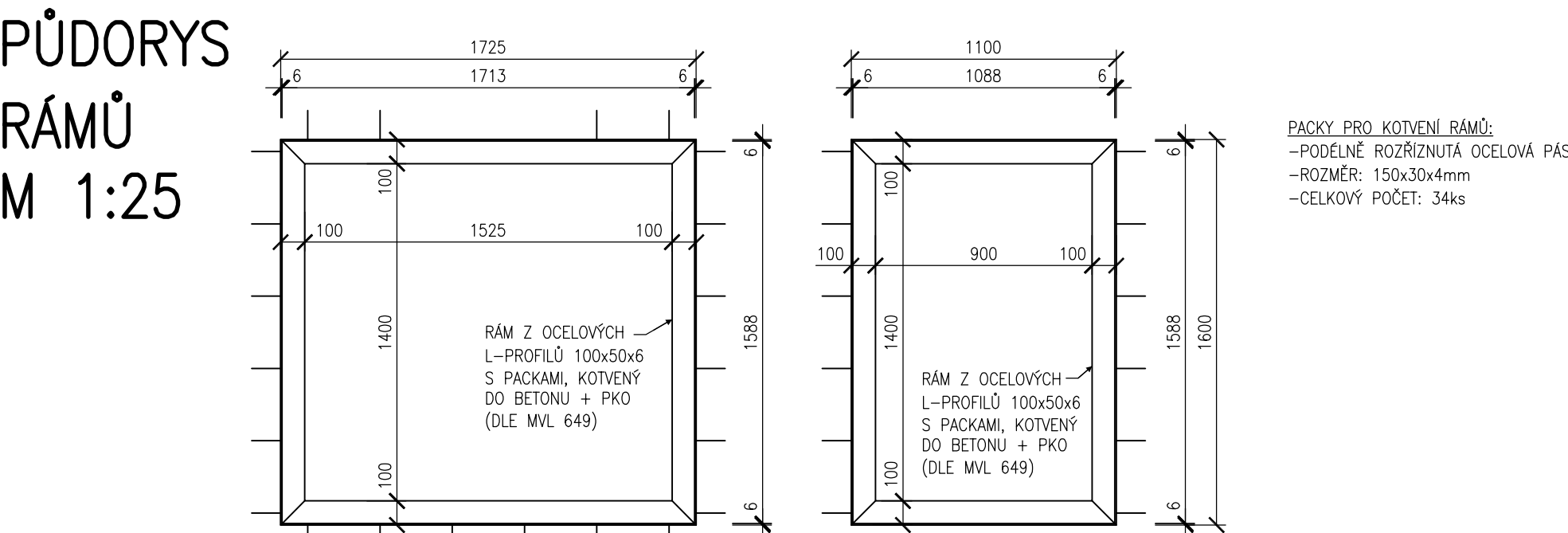
[illegible]

\* KARI-SÍTĚ Ø8, 100x100mm  
\*\* PŘÍMÝ PRUT

# VÝTAH VÝZTUŽE, M 1:25



PŪDORYS  
RĀMŪ  
M 1:25



# STAVEBNÍ MATERIÁLY

BETON :	BETON ČSN EN 206+A1-C25/30-XF1 (C2)-Cl 0,4-Dmax 22-53	ZÁKLADY, JIMKY
OCEL :	B500B	

## SOUVISEJÍCÍ PŘÍLOHY

E.1.4.02.03.01 NOVÝ STAV – PŘEHLEDNÉ VÝKRESY

KRYTÍ VÝZTUŽE [mm]

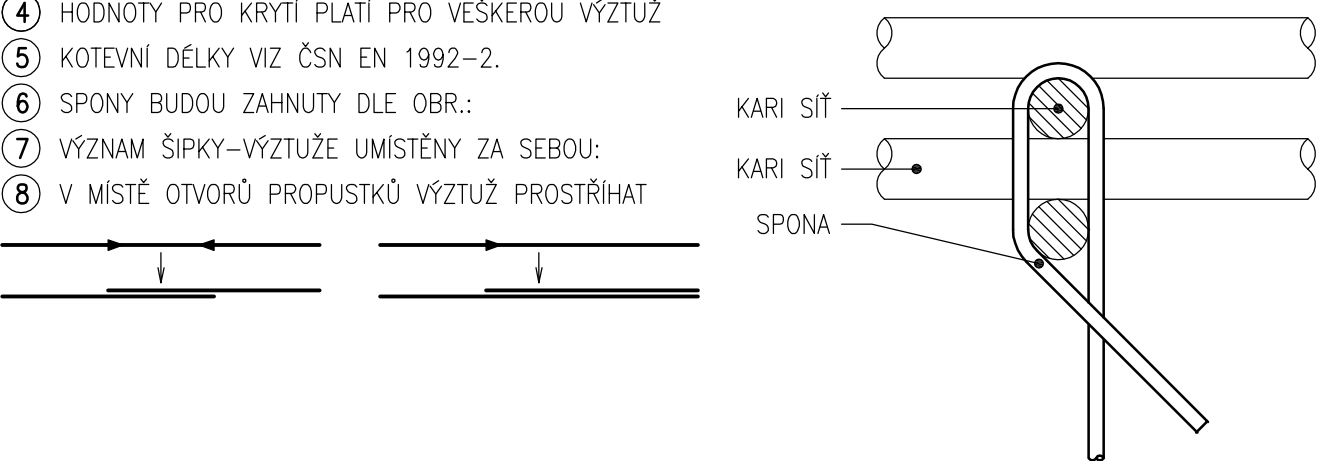
	NOSNÁ KONSTRUKCE	
	MINIMÁLNÍ	JMENOVITÉ
DOLNÍ, BOČNÍ	40	50
HORNÍ	40	50

PRŮMĚR ZAKŘIVENÍ VÝZTUŽE  $d_{br}$ 

OHBRY A JINÉ ZAKRÍVENÍ BETONÁŘSKÉ VZTUŽE		HÁKY A TRÁMNÍKY	
JMENOVITÉ KRYTÍ $\geq 100\text{mm}$	$\Rightarrow d_{sr} = 10d_s$	$d_s \leq 20\text{mm}$	$d_{sr} = 4d_s$
$50\text{mm} < \text{JMENOVITÉ KRYTÍ} < 100\text{mm}$	$\Rightarrow d_{sr} = 15d_s$	$d_s > 20\text{mm}$	$d_{sr} = 7d_s$
JMENOVITÉ KRYTÍ $< 50\text{mm}$	$\Rightarrow d_{sr} = 20d_s$		

## POZNÁMKY:

- 1 PŘI ZAKRYVĚNÍ JE VÝZD KÓTOVAN OSOVÝ ROZMĚR.
- 2 BETONÁŘSKÁ VÝZTUŽ BUDU VZÁJEMNĚ SVÁŽENA DRÁTEM A PO OBVODU ARMOKOŠE SVÁŘENA.
- 3 BETONÁŘSKÁ VÝZTUŽ U BEDNĚNÍ BUDU VYBAVENA NEVODIVÝMI DISTANČNÍMI TĚLISKY, KTERÉ ZAJISTÍ POŽADOVANÉ KRYTÍ
- 4 HODNOTY PRO KRYTÍ PLATÍ PRO VEŠKEROU VÝZTUŽ
- 5 KOTEVNÍ DÉLKY VIZ ČSN EN 1992-2.
- 6 SPONY BUDOU ZAHNUTY DLE OBR.:
- 7 VÝZNAM ŠÍPKY-VÝZTUŽE UMÍSTĚNÝ ZA SEBOU:
- 8 V MÍSTĚ OTVORŮ PROPUŠTŮK VÝZTUŽ PROSTRÁHAT



TÚ: 1991 - SUCHDOL NAD ODROU - NOVÝ JIČÍN  
DÚ: 04 - SUCHDOL NAD ODROU - NOVÝ JIČÍN MĚSTO

VÝŠKOVÝ SYSTÉM: BALT PO VYROVNÁNÍ

SOUŘADNICOVÝ SYSTÉM: S-JTSK

СЛУЖБА	БОРИС ЗИЧАРС
--------	--------------

OZNAČENÍ	POPIS ZMĚNY		DATUM	PODPIS
HIP	ZODP. PROJEKTANT	VYPRACOVAL	KONTROLOVAL	GENERÁLNÍ PROJEKTANT
ING. TOMÁŠ PÁTEČEK	ING. MARTIN VAŠAK	ING. JANA VARGOVÁ	ING. TOMÁŠ PÁTEČEK	IM-PROJEKT IZBYNSKÉ A MOSTNÍ KONSTRUKCE, S.R.O. VODNÍ 1, 602 00 BRNO TEL: 533 448 080-2 FAX: 533 448 098 im-projekt@im-projekt.cz www.im-projekt.cz
<i>Pátek</i>	<i>M. Vašák</i>	<i>J. Vargová</i>	<i>Pátek</i>	
OBJEDNATEL: SPRÁVA ŽELEZNIC, S.O. DLAŽDNÍKA 1003/7, 110 00 PRAHA 1				
KRAJ: MORAVSKOSLEZSKÝ	ORP: NOVÝ JIČÍN	KATASTR: ŠENOV U NOVOHÉ JIČINA		
STAVBA:	MOSTNÍ OBJEKTY V EVID. KM 5,629 A 7,055 TRATI SUCHDOL NAD ODROU - NOVÝ JIČÍN SO 02 - PROPUSTEK V KM 7,055			FORMÁT 10 x A4
ČÁST :				DATUM LISTOPAD 2020
				STUPEŇ P
				ČÍSLO ZAK. 2020683
				MĚŘITKO 1:25
PŘÍLOHA:	NOVÝ STAV - VÝKRES VÝZTUŽE			ČÍSLO PŘÍLOHY: <b>E.1.4.02.03.02</b> ČÍSLO PARSE:
<small>Dokument je určen pouze v smyslu přílohy směrnice o číle výkres. O jeho zář, může být kopírován nebo jejn zpracován rozdílně pouze po předchozím souhlasu IM-Projekt, zjednatel a mostní konstrukce, s.r.o.</small>				

Dokumentaci lze užívat pouze ve smyslu příslušné smlouvy o dílo výkres, či jeho část, může být kopírován nebo jiným způsobem rozšiřován pouze po předchozím souhlasu IAI-Projekt, inženýrské a montní konstrukce, s.r.o.